

EX/HD-SDI・AHD/TVI/CVI/CVBS・IP 7ch 2K・4K DVR

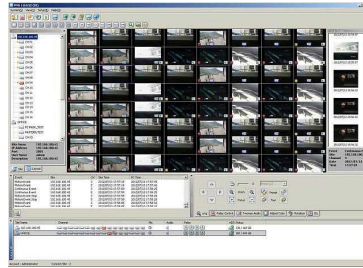
H.264 High Profile All HD/960H/IP・HDMI 4/2K (3840x2160・1920x1080)録画再生
 EX-SDI:4Mp、HD-SDI:2Mp@30fps/AHD、TVI、CVI:4Mp/3Mp@18fps:2Mp@15fps/960H
 IP: 4MP@10fps/2Mp@20fps/ONVIF: 2.3、RTSP、H.264・JPEG ATM/POS連動機能



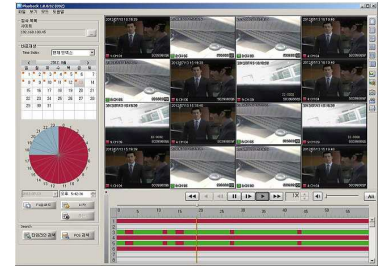
MX3-04V2 / Front



MX3-04V2 / Back



CMSマルチCh表示



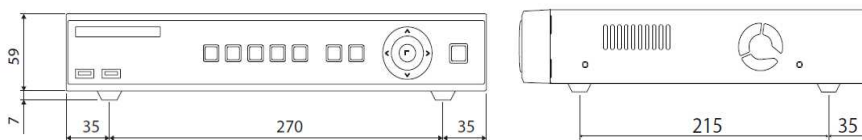
音声検知録画 検索再生

監視機器用HDD搭載

機器形式 / 基本HDD容量	MX3-04V2 / SATA 2.0Tb	MX3-08V2 / SATA 4.0Tb
画像圧縮方式	H.264 圧縮方式	
基本動作OS	LINUX-OS (Chip内蔵)	
HD映像最大入力	EX/HD-SDI/AHD/TVI/CVI/CVBSx4Ch	EX/HD-SDI/AHD/TVI/CVI/CVBSx8Ch
IP映像最大入力	IPデバイス自動認識(最大2Ch)	IPデバイス自動認識(最大4Ch)
IP・HD映像入力	HD2Ch+ IP2Ch	HD4Ch + IP4Ch
モニター映像表示	HDMI(4K/2K)/VGA/CVBS	
録画解像度	1080p/720p/960H/D1/2CIF/CIF	
最大録画速度	1~30fps/4Mp@15fps/3Mp@18fps/2Mp@30fps	
ONVIF Profile	ONVIF Profile S	
音声入出力	4 RCA入力/1 HDMI/1 RCA出力	8 RCA入力/1 HDMI/1 RCA出力
イーサネット接続	10/100/1000 Mbps(RJ45)	
イーサネット接続II	TCP/IP, SMTP, DHCP, DDNS, PPPoE, UDP, SSL, RTP, RTSP, NTP	
PTZ制御	PERCO-D・P/LG/COAX/SAMSUNG他全7社 RS-485(Tx/Rx)ターミナルポート	
センサー入力可能数	4Ch	
アラーム出力可能数	1Ch・NC/NO	4Ch・NC/NO
ユーザーインターフェイス	バーチャルキーボード・USBスティック・PTZコントロール	
録画品質	最低/低/普通/高/最高	
録画方法	常時/スケジュール/イベント(モーション・センサー・音声)検知録画/IPカメラの音声録画は不可	
モーションディテクト範囲	4カメラ/15X14エリアに設定可能	8カメラ/15X14エリアに設定可能
再生速度	x1・x2・x4・x8・x16・x32・x64倍	
録画画像バックアップ機能	Avi動画/JPEG静止画面(USBポート前面x2)/NETWORK	
NTPサーバー設定	有	
GMTタイムゾーン設定	有	
自動DST	有	
画面表示言語	日本語/英語/韓国語/中国語/ドイツ/フランス語/イタリア語/タイ語/スペイン語/ポルトガル語他	
遠隔監視機能	VMS(Win)・Web Viewer/MAC Viewer・Smart Eyes_Pro(iOS/Android)	
ネットワーク設定機能	LAN・DHCP・DDNSサポート	
e-SATAポート	1ポート(*HDD1台搭載時有効)	
最大HDD設置可能台数	シリアルATA型2台・Max 6Tb/2台	
オプション機器	USBメモリースティック/USBマウス	
動作電源/電流	AC95V~240V入力・DC12V3.3A	
消費電力	Max 60W	
動作温度・湿度範囲	温度: 5°C~40° /湿度: 0%~90%	
機器重量	約3.0Kg	
機器寸法	W340xD300xH60mm	
特記事項		

本体・仕様は改良のため予告無く変更する場合があります

NVRとして2台/4台のIPカメラが接続可能



MX3-04V2 / 4Ch SATA2.0Tb・MX3-08V2 / 8Ch SATA 4.0Tb



7種類の映像信号に対応するDVR